

- _ La nueva serie Artex®: compuesta de material de Carbón - un material de alta tecnología, extremadamente estable y sumamente ligero
- _ El articulador Artex de diseño más perfecto y de más fácil manejo de todos los tiempos
- _ Un sistema magnético integrado sustituye la fijación por tornillos
- _ Ofrece máximo espacio debido a un campo de trabajo 10 mm más alto y unas dimensiones exteriores inalteradas: Más espacio para modelos superiores
- _ El equilibrado mediante el sistema Splitex garantiza la compatibilidad de todos los articuladores Artex

Artex® Carbón:
FÁCIL MANEJO. GENIAL DISEÑO.

El nuevo Artex® Carbón es único en su género: El material de Carbón - material totalmente nuevo en el ramo dental para este tipo de aplicación - proporciona un diseño fantástico y nuevas funciones.

El material de Carbón - es decir carbono puro - se distingue por dos destacadas propiedades físicas: Posee un peso específico muy bajo, disponiendo simultáneamente de una enorme rigidez. Todas razones, por las que este material no sólo ha conquistado ya el motorismo, la ingeniería astronáutica y aeronáutica, sino que ahora también está abriéndose paso a todos los demás sectores de alta tecnología.

La nueva serie Artex® "Carbón" se ha construido de este material altamente innovador. Hecho que ha permitido una concepción en todos los aspectos bastante más optimizada de los articuladores.

El nuevo Artex® Carbón se adapta mejor a la mano, ofrece más espacio y dispone de ventajas en cuanto a funcionalidad. Salta inmediatamente a la vista el nuevo diseño de filigrana, elegante y de alta tecnología. Al tener el Artex® Carbón en la mano descubrirá que éste es ligero, siendo su manejo a la vez agradable y ergonómico.

Ofrece además más espacio: Unos impresionantes 10 mm más de altura interior ofrecen más espacio para modelos superiores. El articulador puede abarcarse además de todos los lados con la vista, hecho que se debe igualmente al nuevo modo de construcción.

Es también nuevo el sistema magnético integrado. Los modelos quedan ahora fijados a través de un imán, incluso sin haberse equilibrado.

Los nuevos articuladores de la serie Artex® Carbón pueden posicionarse en tres posiciones, es decir, de pie, de cabeza y de espalda, hecho que proporciona un trabajo más cómodo. La guía anterior también ha sido adaptada al ejemplo anatómico.



3 posiciones estables y seguras contra vuelcos: de pie de cabeza de espalda

La nueva generación Artex® Carbón se ofrece, al igual que la serie anterior, en diferentes variantes, a fin de satisfacer cualquier exigencia individual. Todos los modelos disponen, sin embargo, de las nuevas funciones y ventajas, así como del innovador diseño. La compatibilidad entre modelos antiguos y nuevos se garantiza a través del equilibrado por medio del sistema Splitex.



Equilibración y compatibilidad de todos los articuladores Artex, gracias al sistema Splitex

RESUMEN

- _ Forma ergonómica, fácil manejo
- _ La parte inferior de la serie Artex® Carbón se compone de carbón - o sea de carbono puro - altamente estable y extremadamente ligero
- _ La parte superior gana valiosos 10 mm en altura interior: ahora 126 mm
- _ La construcción ofrece tres posiciones de trabajo estables y seguras contra vuelcos: de pie, de cabeza y de espalda
- _ Un sistema magnético integrado sustituye la fijación por tornillos
- _ Guía anterior anatómica
- _ La nueva serie Artex® Carbón es funcionalmente idéntica y compatible con todos los anteriores modelos Artex®
- _ Clasificación habitual en articuladores de construcción tipo Arcón y no Arcón, disponibles como articuladores de valor medio, semi- o totalmente ajustables
- _ NOVEDAD: Artex SL - dotado de los acreditados insertos condilares según el Prof. Rudolf Slavicek



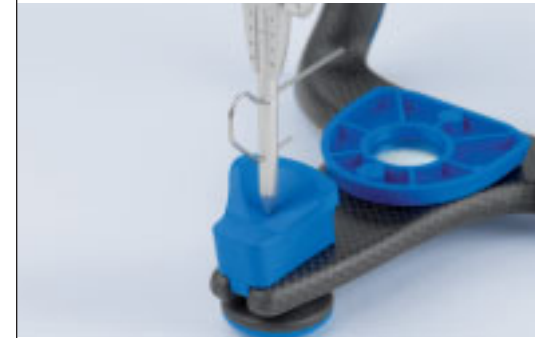
Un plus de 10 mm que ofrece más espacio para modelos superiores, al igual que una buena visibilidad sobre los modelos



Carbón - el material de alta tecnología



El sistema magnético integrado es un estándar



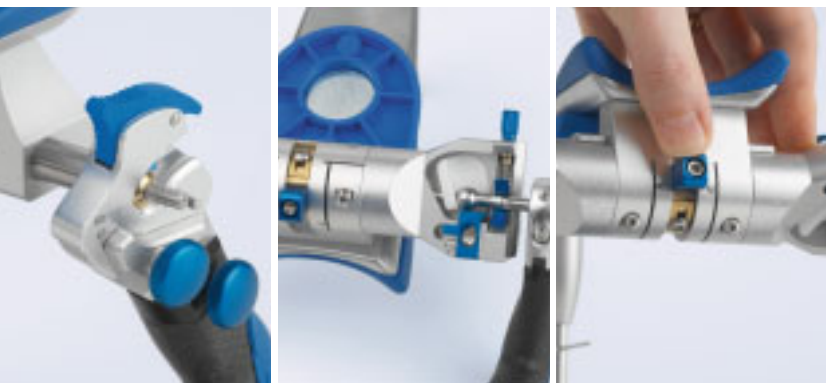
Guía anterior anatómica



Artex SL - insertos condilares según el Prof. Slavicek

Los articuladores Artex® son sensibles simuladores de movimiento. Para los protésicos y odontólogos son “el amigo indoloro del paciente” (Prof. Rudolf Slavicek).

Lo que el protésico confecciona en el articulador ha de funcionar en la boca del paciente. Para ello es necesario que los movimientos del paciente puedan simularse en el articulador. Una céntrica reproducible permite una segura posición inicial y final de cualquier movimiento. Esta posición céntrica se vuelve a ocupar de forma exacta una vez desarrollado el movimiento.



Una céntrica segura en Arcón y no Arcón

El sistema Artex® representa una concepción de carácter funcional, concebida para medidas protésicas que cumplen con las exigencias cotidianas. Ha probado ya su eficacia cien mil de veces durante más de 20 años - no obstante, siempre abriendo paso a nuevas tecnologías, hecho que demuestran de manera impresionante los nuevos modelos de Carbón.

Artex® se valora a escala mundial como articulador orientado a la práctica, fiable y de precio justo. La gama de articuladores Artex® se compone por módulos, orientándose por lo necesario. El arco facial crea las condiciones previas para poder trabajar en el articulador conforme a los movimientos del paciente, puesto que el articulador actúa como paciente auxiliar y simulador de movimiento. Es disponible de articulador de valor medio hasta articulador totalmente ajustable, pudiéndose integrar en un dispositivo electrónico registrador de movimientos.

Simuladores de movimiento altamente sensibles

Articuladores han de ser “sensibles” como los dientes, siendo la estabilidad y la precisión las condiciones previas más importantes, al igual que la transferencia de la relación craneal-axial por medio del arco facial y la correcta determinación de la relación maxilar.

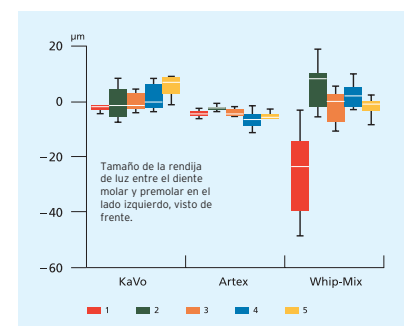
El articulador reproduce de esta manera 1:1 la situación estática en la boca del paciente. Sirviéndose del articulador Artex®, el protésico puede palpar, controlar y eliminar disfunciones inferiores a 20 µm - más rápido de lo que el odontólogo lo podría hacer en boca del paciente y suprimiéndose así el molesto y largo tallado.

Durante el servicio de rutina se garantizan estos principios gracias al sistema analógico del articulador Artex® - sin mayor gasto de tiempo: El arco facial Artex® se aplica en pocos segundos. El soporte articular de movimiento libre se fija girando tan sólo un tornillo. El registro se fija en yeso, alcanzando así de manera segura el laboratorio. Ahora el protésico puede ajustar con toda certeza el modelo del maxilar superior al articulador (relación con respecto al cráneo) y fijar el maxilar inferior en relación correcta.

Transferencia análoga de los movimientos del paciente

Gracias a la transferencia análoga de los movimientos del paciente, el odontólogo y el protésico pueden mantener correspondencia, analizar y controlar, mientras que el paciente no nota nada - ni siquiera durante la inserción protésica: Lo que el protésico confecciona con ayuda del “paciente auxiliar” (articulador), sometiéndolo a continuación a un examen funcional, también funciona en la boca del paciente. Por cierto, con una alta exactitud de receptores.

La precisión de los articuladores Artex® se debe a la “alta exactitud de receptores”, ésta se ha visto comprobada de manera impresionante por un estudio científico realizado por la Universidad de Tuft en Boston (EE.UU.): Se midieron ópticamente cinco articuladores Artex® igualmente equilibrados mediante llave y bases magnéticas Splitex. ¡Las desviaciones oclusales fueron inferiores a 10 µm! Es decir, de un espesor 6 hasta 8 veces más fino que el pelo humano - y por lo tanto tan mínimo que ya no se siente por el paciente.



Precisión comprobada científicamente: Todos los 5 articuladores Artex presentan desviaciones de medidas inferiores a los competidores comparados

Unos articuladores de igual equilibrado facilitan el transporte del modelo entre consultorio odontológico y laboratorio dental: Si cada odontólogo y cada protésico disponen de un articulador ajustado, tan sólo tendrán que enviarse los modelos. Esto ahorra gastos de transporte, no influyendo negativamente en la exactitud del aparato.

La gama de articuladores Artex® es simple, orientándose por lo necesario. La estabilidad es necesaria, puesto que en ella se basa la precisión. El caso individual decide sobre la utilización de condilios fijos de valor medio, semi- o totalmente ajustables. Arcón o no Arcón es una cuestión de costumbre. De mayor importancia es el hecho de que la céntrica de un articulador económico de valor medio posea la misma exactitud de receptores que la de un articulador totalmente ajustable.



Artex® Carbón:

SERIE DE MODELOS DE ESTRUCTURACIÓN MODULAR Y CARÁCTER INNOVADOR CON NUEVAS FUNCIONES



Artex® CN:

Articulador de valor medio y construcción tipo no Arcón, partes portantes de material de Carbón altamente resistente y ligero, elementos funcionales precisos de aluminio forjado y acero fino torneado/fresado. Indicado para cualquier tipo de transferencia con arco facial. Cóndilos fijos R 19, inclinación media de la trayectoria condilar 35°. Ángulo de Bennett ajustable entre 0° y 20°, guía anterior anatómica.

- _ Sencillo y funcional - función exquisita, libre de errores
- _ De alta sensibilidad de receptores al contacto (< 10 µm), fijación magnética del modelo
- _ Cierre rápido en céntrica "clíc"
- _ Suficiente espacio, incluso para modelos altos, ofreciendo aún así dimensiones manejables

217310 Artex CN



Artex® CT:

Igual que el CN, pero semiajustable, la inclinación de la trayectoria condilar puede ajustarse entre -15° y +60°, así como espigas de fijación arbitraria para la adaptación del arco facial.

- 217320 Artex CT
- 217330 Placa para modelos, azul (2 pzas)
- 217331 ídem, 50 pzas
- 215250 Disco de retención, 100 pzas



Artex® CP:

Articulador tipo Arcón semiajustable, construcción básica y material iguales al del articulador Artex® CN. Inclinación de la trayectoria condilar ajustable entre -20° y +60°, radio 19 mm, ángulo de Bennett ajustable entre 0° y 30°. Cierre rápido en céntrica de alta precisión y estabilidad, gracias a dos semiejes guiados mecánicamente.

- _ Preciso, estable, de fácil manejo, guía del plano inclinado extremadamente suave
- _ Distracción de hasta 3 mm - para la descompresión de articulaciones temporomandibulares comprimidas
- _ El "Arcón-Clip" impide una separación no deseada de la parte superior e inferior

218750 Artex CP



Artex® CR:

Igual ejecución que el CP, pero equipado adicionalmente como articulador universal diagnóstico y de terapia, verdadero simulador masticatorio para clínicas odontológicas y laboratorios, los cóndilos totalmente ajustables disponen de las siguientes funciones adicionales:

- _ Función continua "Sideshift" ISS (desplazador lateral) de hasta 1,5 mm en cada lado
- _ Protrusión (6 mm) y retrusión (2 mm) continua
- _ Ideal para el análisis de modelos, así como para la confección y el ajuste de férulas

218760 Artex CR



Artex® SL:

Articulador tipo Arcón totalmente ajustable de material de Carbón y dimensiones típicas Artex®, dotado de insertos condilares según el Prof. Rudolf Slavicek. En lugar de esferas condilares se deslizan unos ejes reducidos y redondeados por conducción forzada horizontal suavemente sobre los patines deslizadores de los diferentes insertos de trayectoria condilar, con re-, sur- y detrusión.

- _ Alojamiento condilares fácilmente abarcables con la vista, fácilmente programables y controlables
- _ Insertos específicos para una articulación rígida o ligamentos flojos
- _ Segura guía retrusiva en el lado de trabajo
- _ De fácil manejo, cierre en céntrica perfeccionado y manejable
- _ Compatible con la toda la gama de articuladores Artex®, así como con el dispositivo electrónico registrador de movimientos - Cadiax Compact

218790 Artex SL





Splitex - juego de placas para serie Carbón

Transposición de modelos entre diferentes articuladores

Splitex® es el sistema que permite cualquier intercambio de modelos entre articuladores equilibrados. ¡Y esto sin desviación significativa - ofreciendo una máxima precisión!

Todos los articuladores Artex® se equilibran mediante la llave Splitex® y el juego de placas Splitex®, a fin de obtener una igualdad de construcción. El sistema de placas magnéticas sirve para la equilibración métrica de los articuladores:

“Equilibración” en el sentido gnatólogico significa unos articuladores con una alta exactitud de receptores para la transposición de modelos - es decir, con una desviación inferior a 20 µm. Los modelos pueden transponerse por consiguiente de un articulador Artex® a cualquier otro articulador Artex® - sin desviación significativa.

El equilibrado de los articuladores Artex®, a fin de obtener una igualdad de construcción, facilita el transporte del modelo entre consultorio odontológico y laboratorio dental. Si tanto el odontólogo como el prótesis disponen de su respectivo articulador ajustado, tan sólo tendrán que enviarse los modelos recíprocamente y no el articulador completo. Esto ahorra gastos de transporte, gracias a menos peso y volumen, no influyendo negativamente en la exactitud de este aparato de precisión.

RESUMEN

- _ **Equilibrado de los articuladores Artex, a fin de conseguir una igualdad de construcción, con transposición científicamente comprobada inferior a 10 µm**
- _ **Economiza y protege los articuladores, aumentando al mismo tiempo su rentabilidad**
- _ **Cada prótesis y cada odontólogo dispone de “su propio” articulador**
- _ **Las contra-placas Splitex excluyen los riesgos de ajuste provocados por la expansión del yeso, ofreciendo una adaptación rápida y precisa a las placas metálicas Splitex.**

Splitex

216010C	Llave, altura 126 mm
216011	Placa distanciadora + 10 mm
216100C	Juego de placas para serie Carbón
216230	Contra-placas “Premium”, blancas, 10 pzas
216235	Contra-placas “Classic”, negras, 100 pzas



Llave Splitex



Contra-placas Splitex negras o blancas (sin imagen)



Arco facial Artex



Soporte glabella (apoyo nasal), desarrollado por la Universidad de Leipzig

RESUMEN

- _ **Correcta fijación anatómica de la relación craneal-axial en tan sólo dos minutos**
- _ **Soporte articular tridimensional - el del giro rápido y seguro**
- _ **Transferencia del modelo del maxilar superior al articulador con orientación craneal-axial:**
 - **Crea concordancia entre paciente y articulador**
 - **Reduce considerablemente el tallado en boca**
- _ **El soporte de glabella (apoyo nasal), desarrollado por la Universidad de Leipzig, proporciona una fiable reproducción de la posición arbitraria del eje**
- _ **Abre de manera paralela - sin falsificación de la distancia sagital**
- _ **Pueden montarse las superficies de registro del sistema electrónico registrador de movimientos Cadiax Compact**
- _ **Arco facial estándar para registrar electrónicamente los movimientos con Cadiax Compact**

Arco facial

El arco facial Artex® convence por su fácil manejo, pudiéndose trabajar con él de manera increíblemente rápida y eficaz: Por medio del arco facial puede conseguirse en tan sólo dos minutos una correcta fijación anatómica de la relación craneal-axial.

El arco facial transfiere la posición del maxilar superior del paciente al articulador (en relación craneal-axial), reproduciendo el articulador de esta manera 1:1 la situación estática en la boca del paciente. Este procedimiento crea las condiciones previas para la confección de una prótesis funcional. Es decir, una herramienta indispensable para el diagnóstico funcional y la terapia, reduciéndose así considerablemente el tallado en boca.

El arco facial Artex® puede utilizarse ahora también en su versión estándar para el registro electrónico con Cadiax® Compact. Las superficies para el registro electrónico pueden montarse directamente en el arco facial.

Arco facial Artex

218600	1 - 5
218620	1 Soporte articular
218680	2 Soporte glabella
218607	3 Cabezas condilares “Estándar”, 2 pzas
217650	4 Artex Quickbite, 10 pzas
217928	5 Mango para cubetas de impresión
Accesorios especiales:	
218609	Cabezas condilares, largas, 2 pzas
218610	Indicador plano axial con tornillo fijador
218635	Soporte para adaptación al sistema Cadiax Compact, 2 pzas
218690	Arco nasal ajustable en altura
217650	Artex Quickbite, 10 pzas



Dispositivo de transferencia con soporte articular y horquilla de mordida enyesada



La mesa de transferencia transmite las informaciones del arco facial al articulador Artex. Transmisión de datos entre clínica odontológica y laboratorio.



Dispositivo de transferencia con mesa de transferencia

A fin de evitar daños del registro del arco facial durante el transporte, se extrae el soporte articular del arco facial, introduciéndolo con la horquilla de mordida en el dispositivo de transferencia. La horquilla de mordida se fija en el dispositivo de transferencia con yeso. El soporte articular se separa de la horquilla de mordida. La mesa de transferencia desmontable lleva así la información pasmada en yeso de manera segura e inmóvil al laboratorio.

- _ Evita los trabajos de yeso en la clínica odontológica y asegura el transporte al laboratorio
- _ Evita la compra de varios arcos faciales
- _ Ahorra tiempo al montar el modelo del maxilar superior en el articulador

Dispositivo de transferencia Artex

- 218670C para la versión Carbón, incl. mesa de transferencia
- 216240 para Artex con perfil Splitex, incl. mesa de transferencia

Mesa de transferencia Artex

- 217671C Versión Carbón
- 216270 Versión Splitex

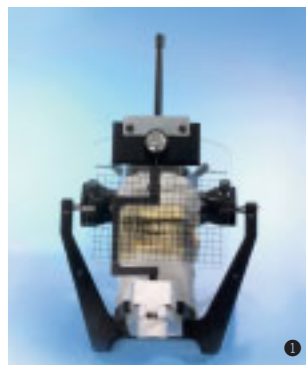


Enyesador Artex®/Splitex®

No es un articulador - pero sí un dispositivo protector para articuladores: En articuladores igualmente equilibrados, los modelos pueden intercambiarse de cualquier manera. Es ésta la razón, por la que no es forzadamente necesario transferirlos desde el articulador, pudiéndose transferir también del dispositivo enyesador - igualmente equilibrado, a fin de obtener una igualdad de construcción.

- _ Protege los articuladores de valor contra agua y yeso
- _ Adapta todos los tipos de arcos faciales y sistemas de transferencia
- _ La céntrica y la altura vertical quedan fijadas por bisagras rígidas/pin incisal
- _ El imán separable en la parte superior facilita la extracción del modelo

- 216020C Enyesador Splitex, 126 mm, serie Carbón

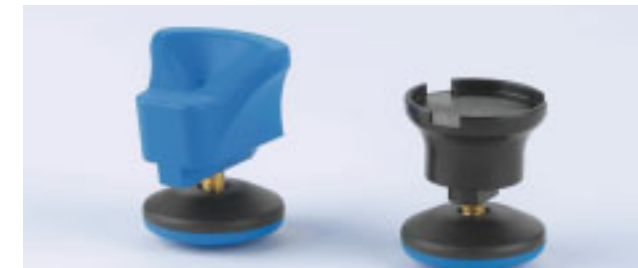


Clinómetro según el Dr. Behrend

Vísera ajustable de plexiglás con numerosas líneas verticales y dos líneas horizontales para la transferencia de parámetros fisonómicos-estéticos. Una vez adaptadas al arco facial, las líneas horizontales se armonizan - mediante un botón giratorio - con los ojos y el contorno de los anteriores hasta conseguir una congruencia. La posición dentaria así determinada y esquematizada en ángulos° se transfiere al articulador, utilizando el clinómetro de laboratorio para el montaje de anteriores.

- _ Determina asimetrías y las armoniza durante el montaje
- _ Le proporciona al protésico importantes informaciones estéticas
- _ Evita transposiciones de la posición dentaria, optimiza función y estética

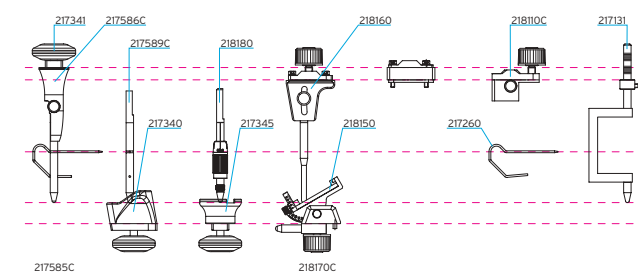
- 219960C ❶ Clinómetro "Laboratorio"
- 219950 ❷ Clinómetro "Consultorio odontológico"
- 218110C Portaespiga
- 217131 Espiga angular Artex



Guía anterior Artex®

Accesorios especiales para la individualización/programación mecánica de la zona de la guía anterior, apropiados para todos los articuladores Artex: Espiga micrométrica para el ascenso/descenso exacto y continuo en pasos (1/10 mm).

Guía anterior individual: Espiga guiada radialmente con mesa regulable en progresión continua, movimiento protrusivo 0-40°, laterotrusivo 0-70° (derecha/izquierda). La espiga angular proporciona libre acceso y visibilidad durante el montaje de los anteriores.



- 217585C Espiga estándar para serie Carbón
- 218170C Espiga individual, movimiento protrusivo 0-40°, laterotrusivo 0-70°, plato, perno de ajuste para serie Carbón
- 217260 Aguja incisal
- 217340 Plato anatómico para serie Carbón
- 217345 Plato 0° para serie Carbón
- 218110C Portaespiga
- 217131 Espiga angular
- 218180 Espiga micrométrica



Llave de ajuste Artex® para maxilar superior

Ajuste promedial del maxilar superior desdentado en el pliegue faríngeo. La horquilla de soporte (frontal) verticalmente ajustable y el riel recíproco (retral) permiten un posicionamiento ampliado e individual.

- _ Posicionamiento semi-individual en el articulador sin arco facial
- _ Versión básica con rosca de tornillo, placa de modificación posterior para adaptación Splitex

- 216255C con rosca (versión roscada) para serie Carbón
- 216180 Placa Splitex para modificación posterior



Llave de ajuste Artex® para maxilar inferior

Báscula para determinar el peso del modelo inicial, para el ajuste promedial del modelo del maxilar inferior desdentado en el punto cuspídeo de la sínfisis y en el punto cuspídeo retromolar.

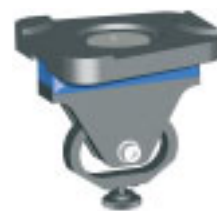
- 217700C ❶ 126 mm, para serie Carbón
- 216250C ❷ con placa de adaptación Splitex, 126 mm, para serie Carbón



Calotas de montaje Artex®

Ayudas de orientación para el montaje de prótesis completas según la curva de oclusión (Spee/Wilson). El soporte ajustable horizontal y verticalmente con inclinación también ajustable y marcación del plano oclusal aloja las diferentes calotas.

- _ Placa plana para la orientación de la posición promedial de modelos dentados
- _ 4 radios para la adaptación a diferentes concepciones dentarias/concepciones de montaje
- _ Versión roscada y magnética, disponible individualmente o como juego



217730C	Portacalotas, 126 mm, para serie Carbón
217740	Placa de ajuste, plana
217741	Calotas R 100
217742	Calotas R 125
217744	Calotas R 140
217746	Calotas R 160
217749C	Juego de calotas de montaje, 6 pzas, 126 mm, para serie Carbón
216260C	Portacalotas con placa perfilada Splitex, 126 mm, para serie Carbón
216269C	ídem, con juego de calotas de 5 pzas, 126 mm, para serie Carbón



Datos técnicos: Dimensiones: 67 x 35 x 46 mm, peso: 157 g

Artex® Noplast

Artex NF para una fijación rápida y mecánica de modelos sin yeso: La placa para modelos de fijación móvil sujeta los modelos de manera segura según el acreditado método de "mesa de modelo". Los puntales/discos articulados bloquean la relación de manera rígida con ayuda de tornillos de rosca con macho hexagonal - sin tensiones y distorsiones.

- _ Solución provisional para el análisis de modelos/reuniones de trabajo que ahorra tiempo
- _ Para la confección de cubetas/patronos individuales y trabajos ortodóncicos
- _ Para el examen funcional de colados de esqueléticos sobre modelos de revestimiento
- _ Deja libre los articuladores de valor para trabajos provisionales (¡pero no puede ni debe sustituir el yeso para trabajos definitivos!)



217450	1	Artex NF (con Noplast integrado)
217480	2	Noplast para Artex, versión 116 mm
217480C		Noplast para Artex, versión Carbón