

## Descripción

Anclaje de botón a presión clásico de altura baja comprobado, con 3 machos distintos, para la soldadura, sobrecolado y fundición.

## Indicaciones

Prótesis removibles sobre las cofias radicales y los implantes, por ejemplo

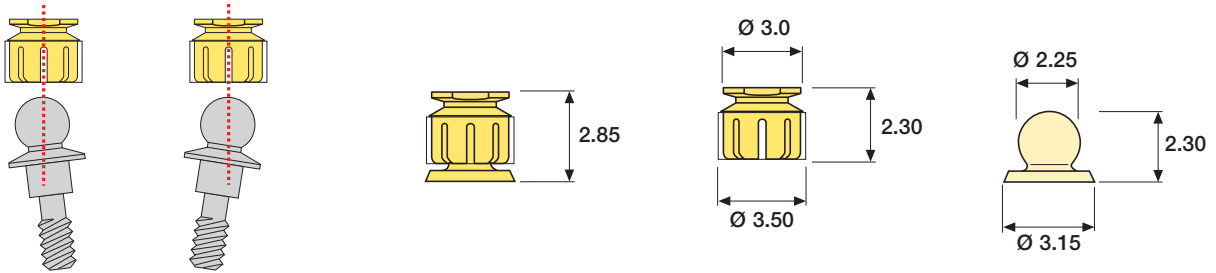
- prótesis híbridas
- prótesis interdientales y prótesis de extremos libres combinadas.

**Restricción de uso:** prótesis unilaterales de extremos libres sin bloqueo transversal

## Materiales

<b>Au-Pt</b>	aleación preciosa exenta de paladio, para soldar, no se puede sobrecolar
<b>HMA</b>	aleación preciosa exenta de paladio, sobrecolable
<b>PMMA</b>	resina calcinable sin residuos, para la fundición del macho con todas las aleaciones preciosas y no preciosas que presenten un límite elástico de 0.2% de al menos 500 MPa.

Instrucciones de uso, vea documentación adjuntada



## Ventajas técnicas

### Ventajas para el laboratorio

<b>Seguridad</b>	ya comprobado desde muchos años
<b>Altura pequeña</b>	el empleo es también posible en condiciones de espacio limitadas
<b>Ahorro de tiempo</b>	gracias a la elaboración fácil
<b>Precio ventajoso</b>	macho en la resina

### Ventajas para la clínica dental

<b>Ya comprobado</b>	gracias a las experiencias de muchos años
<b>Multifuncional</b>	gracias a la altura muy baja
<b>Seguridad</b>	gracias a los materiales probados y analizados
<b>Conforto para el paciente</b>	gracias al soporte estable y seguro de la prótesis
<b>Puede activarse</b>	durante el tratamiento

# Sfera

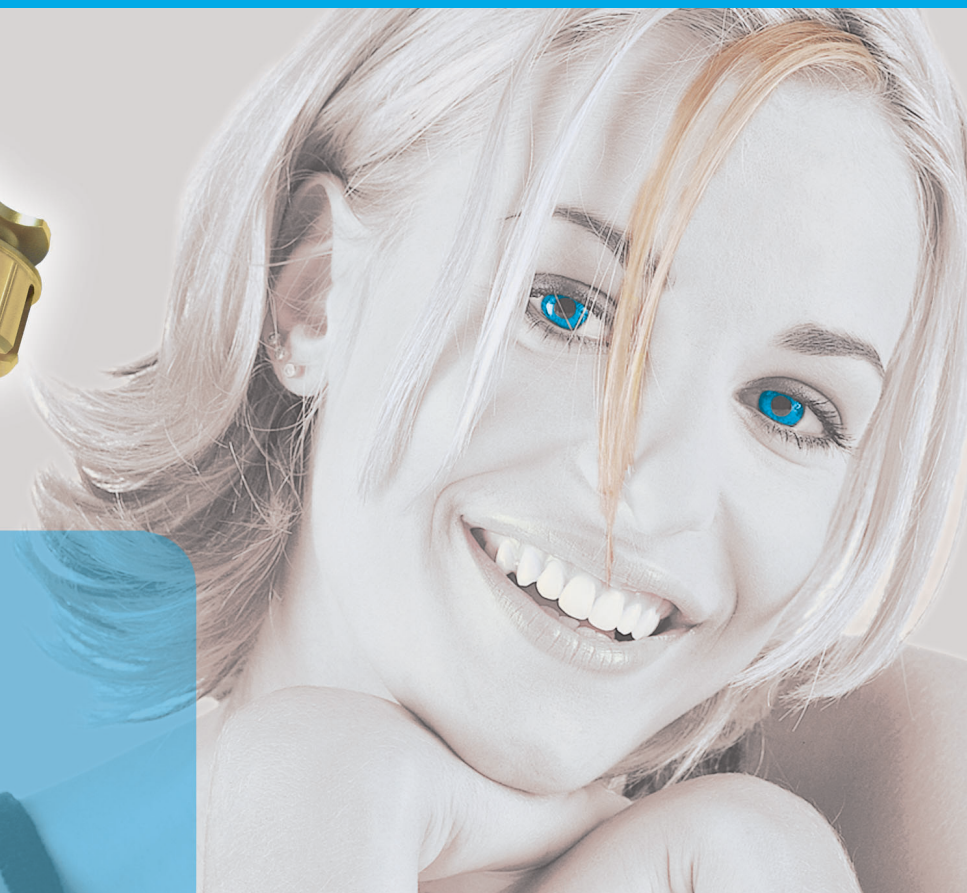
Anclaje esférico

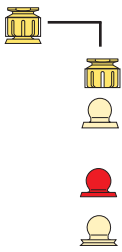
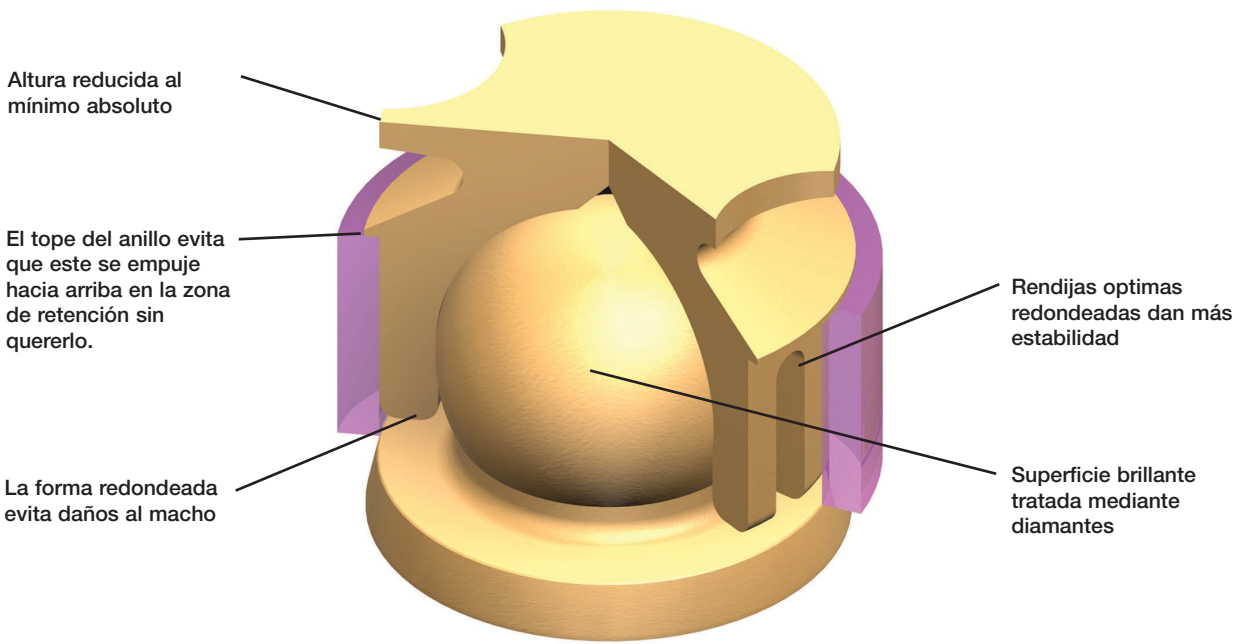


**Ya comprobado**

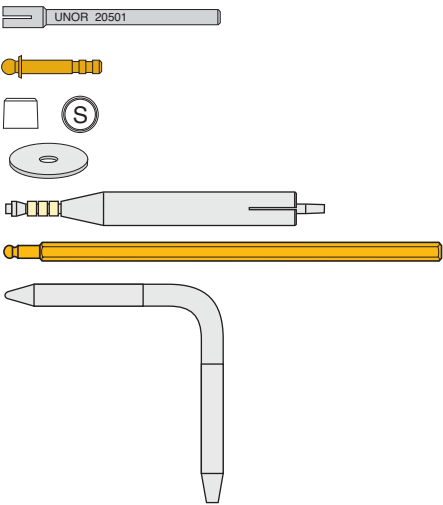
**Altura inferior**

**Aplicación universal**





N° de ped.	Denominación	Materiales	Características específicas
10551	Anclaje completo	Au-Pt / Au-Pt	
10561	Hembra completa	Au-Pt	no aplicar tratamiento térmico
10511	Macho	Au-Pt	para soldar
12211	Macho	PMMA	resina roja, calcinable
10513	Macho	HMA	sobrecolado



Instrumentos auxiliares

N° de ped.	Denominación
20501	Accesorio del paralelómetro para machos
20511	Eje de transferencia
20521	Mantenedor de espacio resina, con denominación „S“
20531	Arandela espaciadora
20541	Para el montaje del anillo
20591	Extractor para hembra
20571	Activador / Desactivador