

CERAMAGE®

COMPOSITE HÍBRIDO FOTOPOLIMERIZABLE



Estética natural con propiedades del material bien equilibradas

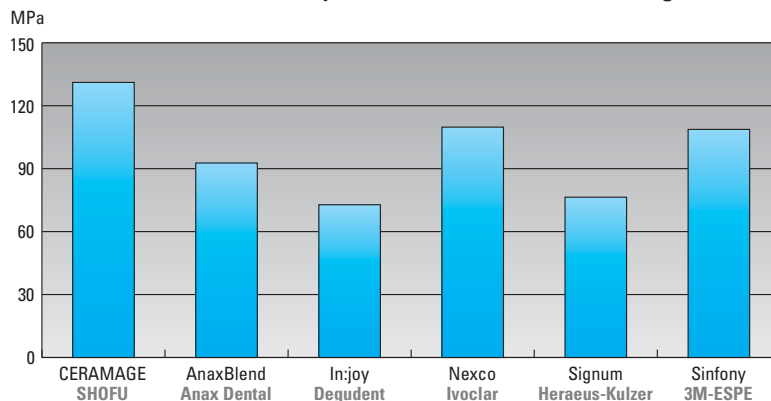
Los composites de recubrimiento fotopolimerizables, de micro-relleno han demostrado un gran éxito en la práctica clínica y se usan en una gran variedad de aplicaciones, gracias a las extraordinarias propiedades del material y su agradable manejo.

El interés de CERAMAGE se centra en su equilibrio optimizado entre las características excelentes del material y la estética superior. La especial composición de este sistema de composite micro-híbrido, con un contenido de relleno cerámico de más del 70%, le permite fabricar todos los

tipos de restauraciones estéticas indirectas anteriores y posteriores usando cualquier diseño de estructura.

A diferencia de las cerámicas, CERAMAGE absorbe estrés, que tiene un efecto positivo en el comportamiento de la masticación de los pacientes con restauraciones implanto-soportadas. Su extraordinaria resistencia a la flexión se consigue exclusivamente mediante la fotopolimerización. No son necesarios tratamientos complicados y largos de acondicionamiento térmico.

Resistencia a la flexión después de estar almacenado en agua destilada a 37 °C



Fuente:
Departamento de Prótesis Dental
y Materiales, Universidad de Jena,
Alemania, Dr. A. Rzanny, 2013

Más equilibrado – Más opciones

- “Opaquer Universal” de nuevo diseño con propiedades de enmascarado y fuerzas de adhesión excelentes en todas las aleaciones dentales
- Estética natural gracias a la transmisión de la luz similar al diente natural
- Recubrimiento oclusal resistente a la abrasión
- Amplia variedad de pastas de tinción con efecto de color translucido y fluorescente (LITE ART)
- Viscosidad y manejabilidad conveniente
- Alta estabilidad del color
- Gran facilidad de pulido y resistencia a la formación de palca

Sin restricción en indicaciones de uso en dientes anteriores y posteriores

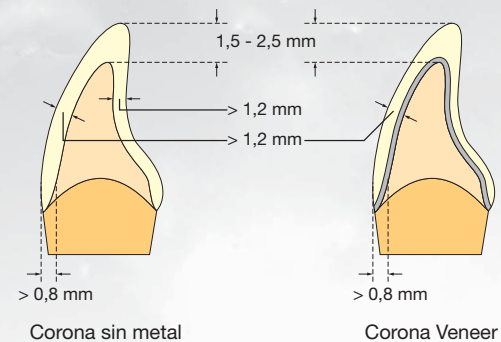
El material ideal para cualquier indicación

CERAMAGE combina la reproducción del color natural con la extraordinaria resistencia y elasticidad y se recomienda para restauraciones estándar y con alto estrés (e.g. implanto-soportadas).

- Coronas y puentes totalmente recubiertos
- Restauraciones telescópicas e implanto-soportadas totalmente recubiertas
- Trabajo de unión de precisión
- Recubrimiento oclusal
- Inlays/Onlays
- Veneers
- Provisionales de larga duración
- Modificaciones de dientes de resina convencionales

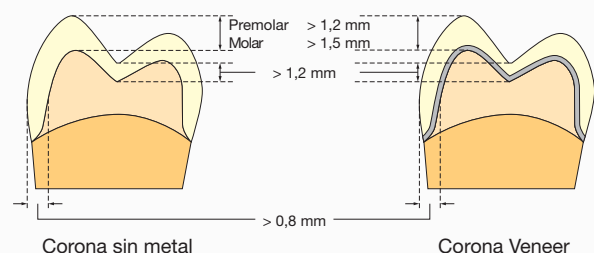
Restauraciones anteriores

Tanto para las restauraciones anteriores sin metal como las reforzadas con metal, se recomiendan preparaciones de los márgenes en hombro redondeado en la parte labial y un chámfer nítido en la parte lingual. El grosor total de la pared no debería ser menor de 1,2 mm.



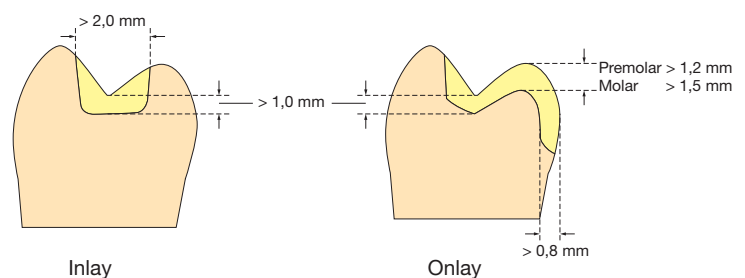
Restauraciones posteriores

En las restauraciones posteriores, es un requisito particularmente importante hacer una preparación en hombre perfectamente definido con un chámfer redondeado para una adecuada capacidad de soporte del estrés. Las paredes de la estructura de metal no deberían ser más finas de 0,3 mm.



Inlays / Onlays

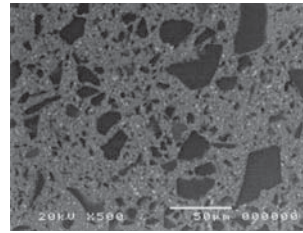
Para inlays u onlays sin metal, se recomienda una preparación tipo caja con los márgenes localizados por fuera de los contactos del antagonista.



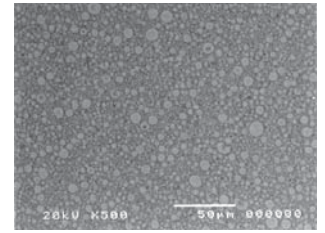
Convincentemente diferente

CERAMAGE ofrece más que los sistemas de composites de recubrimiento. Gracias a la estructura homogénea de sus micro-rellenos inorgánico y orgánicos ($< 1 \mu\text{m}$), CERAMAGE ofrece unas propiedades parecidas a las cerámicas, fuerza y dureza equilibradas, y una unión fiable al armazón.

Composites convencionales CERAMAGE

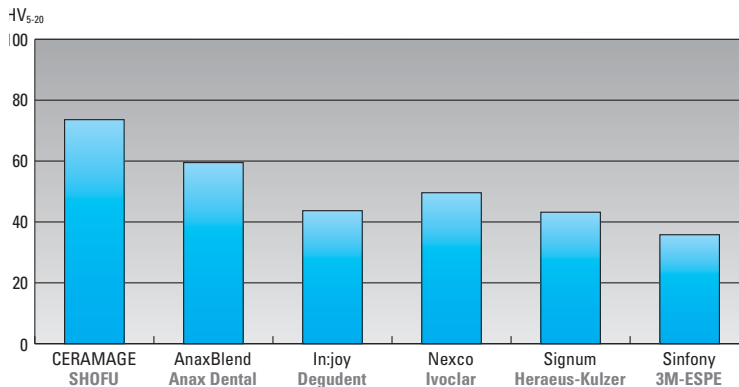


En los composites convencionales, el relleno de vidrio es distribuido de forma desigual en la matriz de resina



CERAMAGE posee propiedades similares a la cerámica, gracias a su microestructura homogénea

Dureza Vickers después de 24 horas almacenado en agua destilada a 37 °C



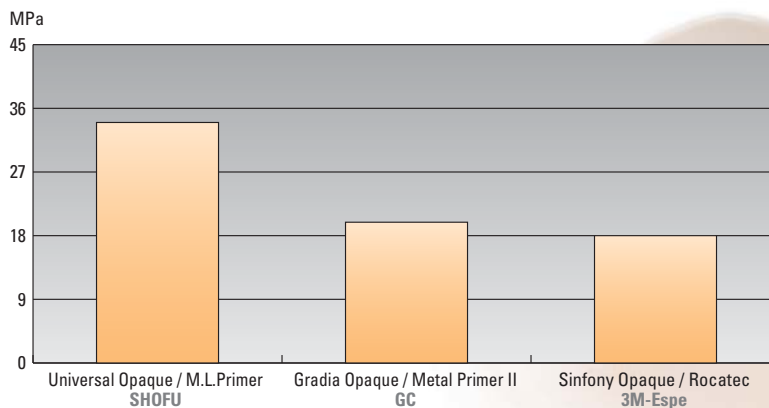
Fuente:
Departamento de Prótesis Dental y Materiales, Universidad de Jena, Alemania, Dr. A. Rzanny, 2013

Opáquer Universal - unión fiable a cualquier aleación dental

El nuevo sistema Opáquer Universal forma una red simbiótica con el agente de unión, M. L. Primer, proporcionando una unión duradera y fiable.

Especialmente cuando se usan aleaciones preciosas, esta red es extremadamente resistente a la hidrólisis y a la carga térmica.

Resistencia compresiva al cizallamiento a una aleación semipreciosa (AuroLloyd KF) después de 25.000 ciclos térmicos

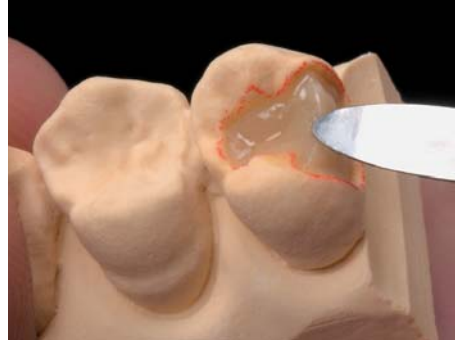


Fuente:
Departamento de Prótesis Dental y Materiales, Universidad de Jena, Alemania, Dr. A. Rzanny, 2013

Manejo excelente y amplia variedad de efectos

Inlays / Onlays

La estructura especial y la composición extraordinaria de CERAMAGE aseguran una aplicación y modelado controlados, incluso de pequeños detalles anatómicos. Esto hace fácil y rápida la fabricación de inlays y onlays sin metal.



Antes



Después

Restauraciones telescópicas e implanto-soportadas

Gracias al ajuste al color natural de los tonos incisal opalescente y dentina de CERAMAGE, incluso una técnica de capas básica le permite fabricar restauraciones removibles y fijas con una apariencia armoniosa.

No hay límites a la creatividad y experiencia cuando se usa el translucido versátil y los colores de efectos disponibles en pastas de varias consistencias.

En el trabajo protésico, la combinación de CERAMAGE y CERAMAGE Flow le ayuda a acercarse como nunca al original natural.



Restauración con implante

Realizando estética roja y blanca ...

La apariencia natural de las restauraciones telescópicas combinadas e implanto-soportadas esta influenciada de manera decisiva por el diseño armonioso la tonalidad de la estética roja y blanca.



Los materiales complementarios CERAMAGE GUM tienen la misma base que los componentes de diente-coloreado del conocido sistema de composite hibrido micro-cerámico CERAMAGE.



Imitan los colores naturales y efectos de la encía y ofrecen ilimitadas opciones para la restauración de partes reducidas o perdidas de la encía.













Indicaciones

- Restauraciones de telescópicas removibles/ implantes
- Restauraciones permanentes de carillas de composite
- Restauraciones CAD/CAM reforzadas con metal y sin metal
- Provisionales de larga duración
- Dentaduras parciales removibles

Más espacio para la creatividad

Están disponibles siete tonos para crear una estética roja natural. Basado en las Paste Opaques, que se pueden aplicar puras o mezcladas, no hay límites a su creatividad con estos materiales. Desde el violeta azulado al rosa claro, puede conseguir una perfecta estética roja y blanca.

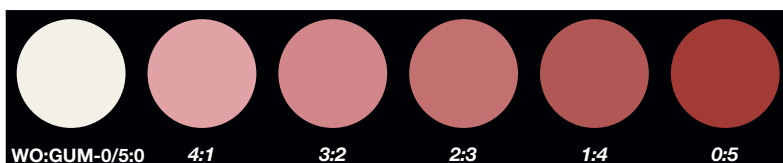
OPAQUE	 GUM-O	 WO		
TRANSLUCENT	 GUM-T			
CONCENTRATE	 GUM-L	 GUM-D	 GUM-Or	
FLOWABLE CR	 F-GUM-Br	 F-GUM-V	 F-GUM-R	 F-W

... más natural

La base de color apropiada desde el comienzo

El sistema CERAMAGE GUM COLOR no solo incluye varios colores disponibles en dos viscosidades diferentes, sino también Paste Opaques (Blanca y Rosa) listas para usar.

Mediante la mezcla selectiva de estas Paste Opaques, puede crear una gran variedad de tonos intermedios como colores de base para cubrir el armazón y para la posterior colocación por capas.



Realces individuales con GUM-Flow

GUM-Flow le permite fácilmente conseguir matices y realces de color finos e individuales. Estas pastas son más fluidas que los composites CERAMAGE estándar y pueden también ser mezclados, como las Paste Opaques. Al usar GUM-Flow, puede crear excelentes áreas interdientales o y procesos alveolares.



Estética natural sin ningún compromiso



El concepto del color

Todas las variedades de color del sistema CERAMAGE están ajustadas de forma lógica y ofrecen un amplio espectro de translucidez individual y efecto opaco de los materiales, parecido a los sistemas de carillas de cerámica. Además los colores blanqueantes CERAMAGE le permiten reproducir colores más suaves, por ejemplo tonos de blanqueamiento, que siempre han sido “imposibles” de conseguir.

Colores básicos

COLOR	A1	A2	A3	A3.5	A4	B1	B2	B3	B4	C1	C2	C3	C4	D2	D3	D4
OPAQUE	A10	A20	A30	A3.50	A40	B10	B20	B30	B40	C10	C20	C30	C40	D20	D30	D40
CERVICAL	-	AC1	AC2	-	-	BC1	BC2	-	-	CC1	CC2	DC1	DC2	-	-	-
OPAQUE DENTIN	ODA1	ODA2	ODA3	ODA3.5	ODA4	ODB1	ODB2	ODB3	ODB4	ODC1	ODC2	ODC3	ODC4	ODD2	ODD3	ODD4
BODY	A1B	A2B	A3B	A3.5B	A4B	B1B	B2B	B3B	B4B	CTB	C2B	C3B	C4B	D2B	D3B	D4B
INCISAL	58	59	60	57	58	59	60	58	59	60	59	60	59	60	59	60

Los colores básicos corresponden al sistema de colores clásico VITA*

Colores blanqueantes

Los cuatro colores blanqueantes CERAMAGE W0 a W3 han sido diseñados para satisfacer las demandas de multitud de pacientes de carillas de composite y restauraciones en tonos de blanqueamiento. Los componentes adicionales necesarios para usar los colores blanqueantes CERAMAGE se han reducido a lo mínimo.

COLOR	W0	W1	W2	W3
OPAQUE	W0	W1	W2	W3
BODY	W0B	W1B	W2B	W3B
INCISAL	56	57		

COLOR	rootA	R2	R3	R3.5
OPAQUE	rootA0	R20	R30	R3.50
OPAQUE DENTIN	ODrootA	ODR2	ODR3	ODR3.5
BODY	rootAB	R2B	R3B	R3.5B
INCISAL	60	58	59	

NCC – Concepto Natural del Color

Estos tonos adicionales son una extensión lógica de las variaciones de colores “clásicas”. Root-A (intensive A) ofrece un chroma más intenso que el tono A4. Los colores Red R2, R3 y R3.5 están basados en el grupo A, pero ligeramente más rojizos. Por ejemplo: R3 es un poco más rojizo que el A3, con el mismo chroma.

COLOR	rootA	R2	R3	R3.5
OPAQUE	rootA0	R20	R30	R3.50
OPAQUE DENTIN	ODrootA	ODR2	ODR3	ODR3.5
BODY	rootAB	R2B	R3B	R3.5B
INCISAL	60	58	59	

Efectos de colores

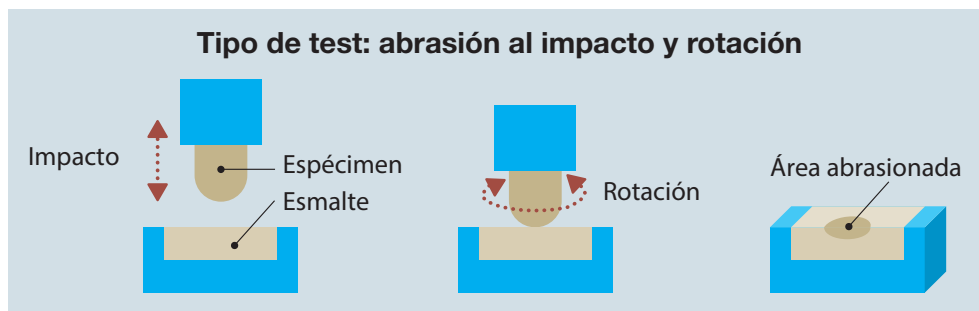
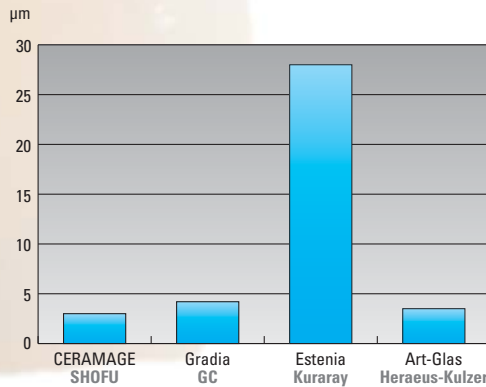
OPAQUE	OP1	OP2	OP3	OP4	OP5	OP6	OP7	OP8	OP9	OP10	OP11	OP12	OP13	OP14	OP15	OP16	OP17	OP18	OP19	OP20	OP21	OP22	OP23	OP24	OP25	OP26	OP27	OP28	OP29	OP30	OP31	OP32	OP33	OP34	OP35	OP36	OP37	OP38	OP39	OP40	OP41	OP42	OP43	OP44	OP45	OP46	OP47	OP48	OP49	OP50	OP51	OP52	OP53	OP54	OP55	OP56	OP57	OP58	OP59	OP60	OP61	OP62	OP63	OP64	OP65	OP66	OP67	OP68	OP69	OP70	OP71	OP72	OP73	OP74	OP75	OP76	OP77	OP78	OP79	OP80	OP81	OP82	OP83	OP84	OP85	OP86	OP87	OP88	OP89	OP90	OP91	OP92	OP93	OP94	OP95	OP96	OP97	OP98	OP99	OP100
TRANSLUCENT	T1	T2	T3	T4	T5	T6	T7	T8	T9	T10	T11	T12	T13	T14	T15	T16	T17	T18	T19	T20	T21	T22	T23	T24	T25	T26	T27	T28	T29	T30	T31	T32	T33	T34	T35	T36	T37	T38	T39	T40	T41	T42	T43	T44	T45	T46	T47	T48	T49	T50	T51	T52	T53	T54	T55	T56	T57	T58	T59	T60	T61	T62	T63	T64	T65	T66	T67	T68	T69	T70	T71	T72	T73	T74	T75	T76	T77	T78	T79	T80	T81	T82	T83	T84	T85	T86	T87	T88	T89	T90	T91	T92	T93	T94	T95	T96	T97	T98	T99	T100
INCISAL	56	57	58	59	60	61	62	63	64	65	66	67	68	69	70	71	72	73	74	75	76	77	78	79	80	81	82	83	84	85	86	87	88	89	90	91	92	93	94	95	96	97	98	99	100																																																							
CONCENTRATE	C1	C2	C3	C4	C5	C6	C7	C8	C9	C10	C11	C12	C13	C14	C15	C16	C17	C18	C19	C20	C21	C22	C23	C24	C25	C26	C27	C28	C29	C30	C31	C32	C33	C34	C35	C36	C37	C38	C39	C40	C41	C42	C43	C44	C45	C46	C47	C48	C49	C50	C51	C52	C53	C54	C55	C56	C57	C58	C59	C60	C61	C62	C63	C64	C65	C66	C67	C68	C69	C70	C71	C72	C73	C74	C75	C76	C77	C78	C79	C80	C81	C82	C83	C84	C85	C86	C87	C88	C89	C90	C91	C92	C93	C94	C95	C96	C97	C98	C99	C100
FLOWABLE COMPOSITE RESIN	F1	F2	F3	F4	F5	F6	F7	F8	F9	F10	F11	F12	F13	F14	F15	F16	F17	F18	F19	F20	F21	F22	F23	F24	F25	F26	F27	F28	F29	F30	F31	F32	F33	F34	F35	F36	F37	F38	F39	F40	F41	F42	F43	F44	F45	F46	F47	F48	F49	F50	F51	F52	F53	F54	F55	F56	F57	F58	F59	F60	F61	F62	F63	F64	F65	F66	F67	F68	F69	F70	F71	F72	F73	F74	F75	F76	F77	F78	F79	F80	F81	F82	F83	F84	F85	F86	F87	F88	F89	F90	F91	F92	F93	F94	F95	F96	F97	F98	F99	F100

Resistente a la abrasión y cuidadoso con los dientes

La estructura del material y las superficies homogéneas resultantes de los composites CERAMAGE son extremadamente cuidadosas con el antagonista, para una mejor resistencia a la pérdida de brillo, decoloración y formación de placa.

Estas propiedades de abrasión aseguran un confort elevado del paciente de las restauraciones y dentaduras. Una comparación directa después de 10.000 ciclos de abrasión muestra que CERAMAGE solo causa una mínima reducción del esmalte.

Abrasión del esmalte antagonista después de 10.000 ciclos

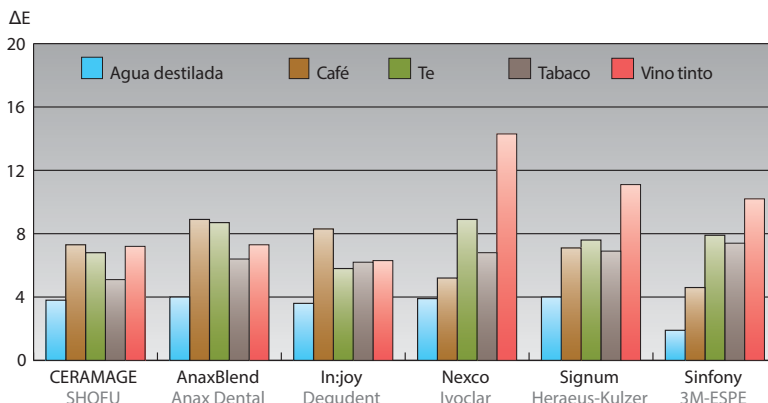


Fuente: Investigación y Desarrollo, Shofu Inc., Japón 2008

Apariencia natural duradera

Estabilidad del color

Examen después de 28 días de almacenaje en varios medios y la subsecuente limpieza con un cepillo de dientes manual y pasta de dientes específica durante 2 minutos ($\Delta E < 3$ es visualmente imperceptible)



fuente:
Departamento de Prótesis Dental y Materiales, Universidad de Jena, Alemania, Dr. A. Rzanny, 2013

La manera fácil de conseguir una superficie altamente pulida y duradera

CERAMAGE proporciona muy buen pulido, asegurando unas superficies homogéneas y, como resultado, una resistencia impresionante a la formación de placa. Su estructura excepcional y su contenido de 73% de micro-relleno cerámico confieren a las superficies alta durabilidad.

KIT DE ACABADO Y PULIDO CERAMAGE

Los instrumentos rotatorios perfectamente diseñados de este kit de acabado y pulido, desarrollados especialmente para CERAMAGE, le permiten crear superficies de alta calidad en poco tiempo. Gracias a la duración de uso de los pulidores CompoMaster y CompoMaster gruesos impregnados en diamante, no suponen ningún problema incluso en las zonas de difícil acceso oclusales o superficies interproximales.

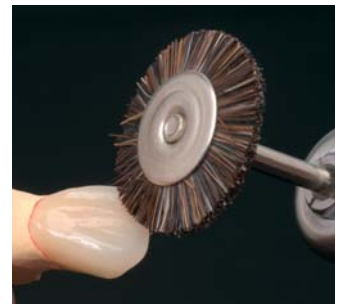
PN 0333



DURA-POLISH

La pasta de pulido de alúmina DURA-POLISH le permite suavizar de forma rápida y fácil todas las superficies de su restauración CERAMAGE. La superficie homogénea creada es ideal para un fácil pulido de gran brillo.

PN 0552

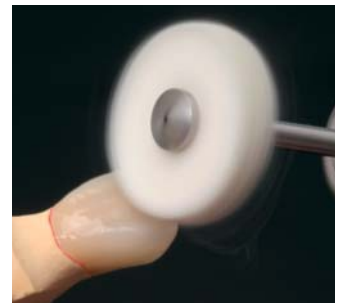


DURA-POLISH DIA

La pasta de pulir de diamante proporciona un gran alto contenido de partículas de relleno cuya estructura y distribución se asemejan al relleno inorgánico de los composites CERAMAGE.

Después de un pre-pulido con DURA-POLISH, todos los detalles anatómicos pueden pulirse rápidamente hasta un alto brillo con DURA-POLISH DIA y una rueda de fieltro.

PN 0554

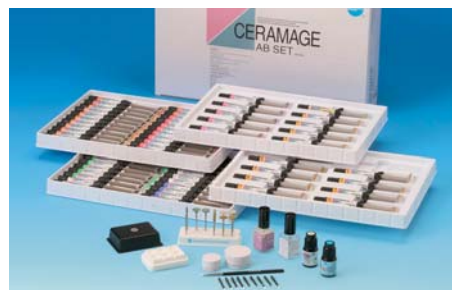


Componentes del Set

SET CERAMAGE AB

El completo set CERAMAGE AB es la base de esta línea de composite; sus componentes ajustados de manera lógica le permiten conseguir una reproducción natural de los tonos A y B del sistema de tonos VITA* clásico.

PN 1801



SET CERAMAGE CD

Este práctico set suplementario completa el sistema CERAMAGE. Se basa en los componentes del set CERAMAGE AB y le ayuda a reproducir todos los tonos clásicos VITA* C y D.

PN 1802



SET CERAMAGE 8 COLOR

Este set contiene todos los componentes necesarios para fabricar restauraciones estéticas en los tonos A1 a A4, así como B2, B3 y C3, en un práctico organizador.

PN 1806



SETS DE INTRODUCCIÓN CERAMAGE

Los sets eficaces de introducción para la técnica CERAMAGE.

Tono: A2

PN 1807

Tono: A3

PN 1808



SET CERAMAGE GUM COLOR FULL

Los componentes altamente versátiles de este set le ofrecen opciones sin restricción para la reconstrucción de las estructuras gingivales al realizar restauraciones telescópicas e implanto-soportadas de alta calidad.

PN 1804





SHOFU INC. 11 Kamitakamatsu-cho, Fukuine, Higashiyama-ku, Kyoto 605-0983, Japan (www.shofu.co.jp)
SHOFU DENTAL ASIA-PACIFIC PTE. LTD. 10 Science Park Road, #03-12 The Alpha, Science Park II, Singapore 117684 (www.shofu.com.sg)
SHOFU DENTAL TRADING (SHANGHAI) CO., LTD. No. 645 Jiye Road, Sheshan Industrial Park, Songjiang, Shanghai 201602, China (www.shofu.com.cn)
SHOFU DENTAL CORPORATION 1225 Stone Drive, San Marcos, CA 92078-4059, USA (www.shofu.com)
SHOFU UK Riverside House, River Lawn Road, Tonbridge, Kent, TN9 1EP, UK (www.shofu.co.uk)
SHOFU DENTAL GmbH  Am Brüll 17, 40878 Ratingen, Germany (www.shofu.de)

SHOFU is a registered trademark of SHOFU INC. All other trademarks and registered trademarks are the property of their respective holders. SHOFU INC. reserves the right to change specifications without notice.